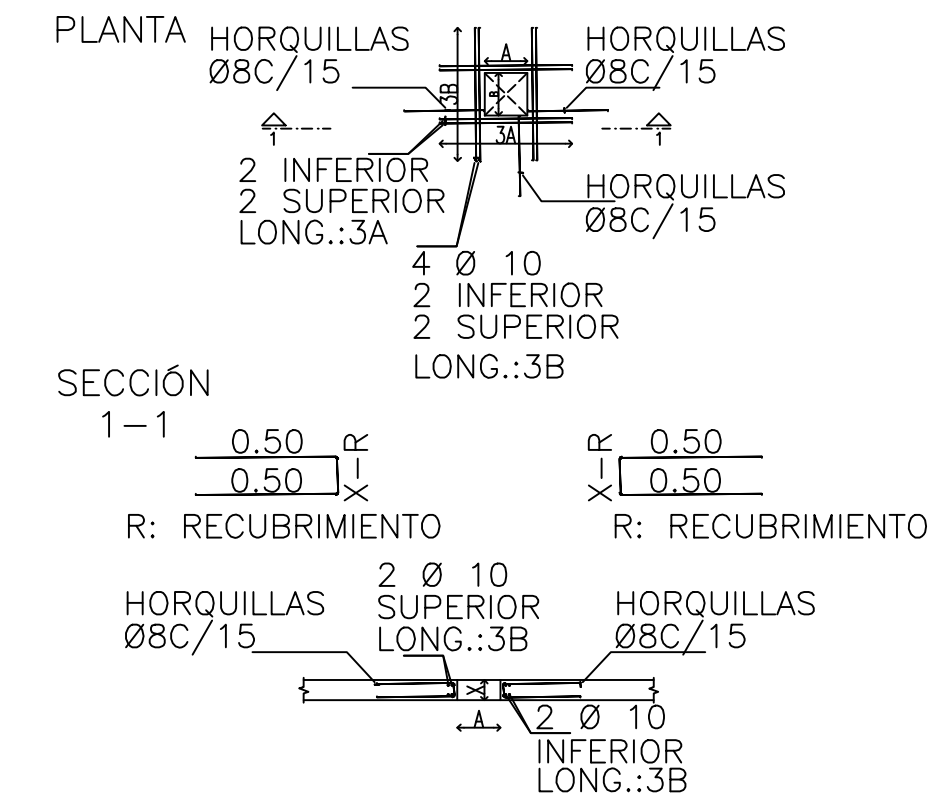


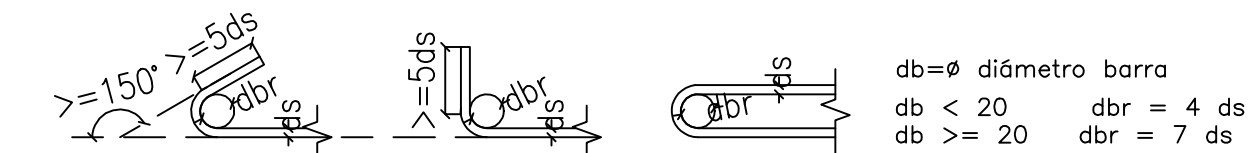
ESTRUCTURA FUNDACIONES
ESC. 1:50

NOTA:

- VERIFICAR FUNDACIONES CON EL INFORME DEL ESTUDIO DE SUELO
- RESPECTAR DIMENSIONES MÍNIMAS DE PREDIMENSIONADO
- VERIFICAR DIMENSIONES CON CÁLCULO DEFINITIVO
- EN CASO DE EMPALME, SE REALIZA ALTERNADAMENTE DE LONG 500
- EN CONTRAPISOS MAYORES A 13CM, USAR $\gamma \leq 750 \text{ KG/M}^3$
- PREVER PLENOS. VERIFICAR UBICACIÓN EN PLANO DE ARQUITECTURA



-EL DOBLADO SE REALIZARÁ EN OBRA SEGÚN DETALLE



MATERIALES:

- HORMIGÓN: H21
- ACERO: ADN420

RECUBRIMIENTO LIBRE:

- EN CONTACTO CON EL SUELO: 4CM
- RESTO: 2CM

MUNICIPALIDAD DE CORONEL SUAREZ

SECRETARIA DE OBRAS PUBLICAS

78 Viviendas Solidaridad
en Pueblo Santa Trinidad

PLANO : ESTRUCTURA - FUNDACIONES -
PLATEA H°A°

PROTOTIPO PB7

N° PLANO
01



ESC. 1:50

DIRECCION GENERAL DE OBRAS | DIRECCION DE EJECUCION Y PROYECTOS | Dto Elaboración de Proyecto

