



LISTADO DE ARBOLADO URBANO



HUANGUELÉN
AMBIENTE



Delegación Municipal
Huanguelén

BENEFICIOS AMBIENTALES

los árboles producen oxígeno, purifican el aire, forman suelos fértiles, evitan erosión, mantienen ríos limpios, captan agua para los acuíferos, sirven como refugios para la fauna, reducen la temperatura del suelo, propician el establecimiento de otras especies, regeneran los nutrientes del suelo y mejoran el paisaje.



HUANGUELÉN
AMBIENTE



Delegación Municipal
Huanguelén

**VEREDAS ANGOSTAS: SON
AQUELLAS QUE TIENEN UNA
DIMENSIÓN ENTRE 1,80 HASTA
2,60 METROS.**

**VEREDAS MEDIANAS: SON
AQUELLAS QUE TIENEN UNA
DIMENSON ENTRE 2,70 HASTA
3,70 METROS.**

**VEREDAS ANCHAS: SON
AQUELLAS QUE TIENEN UNA
DIMENSIÓN MAYOR A LOS 3,70
METROS.**



**HUANGUELÉN
AMBIENTE**



Delegación Municipal
Huanguelén

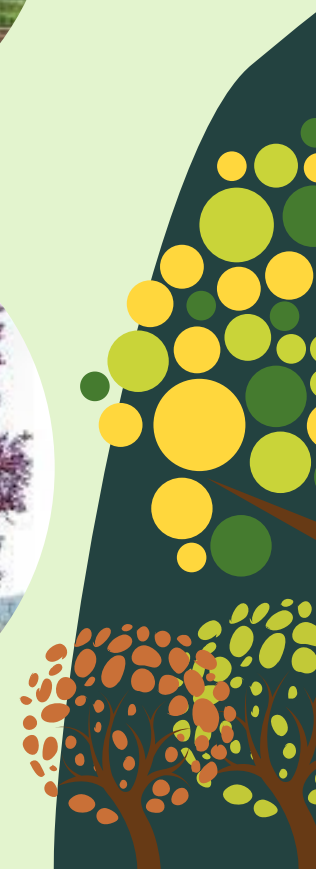
Arboles caducos

(Aquellos que pierden la hoja en otoño-invierno), pequeños a medianos para plantación en línea con presencia de cableado. Suelos poco profundos, aquellos que se plantaran en suelos donde la tosca se encuentra a menos de un metro de profundidad.

Lagerstroemia indica "Crespon" puede alcanzar los 5 metros de altura. Se adapta a veredas angostas. Atractivo principal se da en sus hojas en el otoño y copiosa floración en verano/otoño



Prunus cerasifera atropurpurea "Ciruelo de Jardín" puede alcanzar los 8 metros de altura. Se adapta a veredas angostas. El atractivo son sus hojas de color morado, floración rosada inicios de primavera.



HUANGUELÉN
AMBIENTE



Delegación Municipal
Huanguelén

Arboles caducos

Gleditsia triacanthos 'Ruby Lace' puede alcanzar los 5 metros de altura. Se adapta a veredas angostas. Atractivo sus hojas se transforman de un deslumbrante color rojo rubí a un brillante bronce / verde a medida que llega el verano.



Albizia julibrissin "Acacia de Constantinopla" puede alcanzar una altura de 8 metros. Se adapta a veredas medianas. Floración de Noviembre a Marzo, color blanco/rosada, sus hojas son livianas, copa extendida.



HUANGUELÉN
AMBIENTE



Delegación Municipal
Huanguelén

Arboles caducos

Acacia Visco “viscote” especie nativa de crecimiento rápido. Puede alcanzar los 12 metros de altura. Se adapta a veredas medianas. Hojas tenues, verde glauco (azulado), Floración blanco amarillenta perfumada desde principios de noviembre a fines de diciembre.



Cercis siliquastrum “Árbol de Judea” puede alcanzar una altura de 7 metros. Se adapta a veredas pequeñas. Florece de setiembre a noviembre, color rosado en ramas y troncos antes que sus hojas, hojas simples color verde amarillento, sus frutos chauchas color rojizo que persisten posterior a la caída de hojas.



HUANGUELÉN
AMBIENTE



Delegación Municipal
Huanguelén

Arboles caducos

Melia Azedarach Umbraculífera. "Paraiso Sombrilla" puede alcanzar una altura de 8 metros. Se adapta bien a veredas medianas. Su sombra es densa. Variedad que presenta un porte mediano, dando una forma aparasolada. Posee hojas pequeñas color verde oscuro, flores violáceas perfumadas en primavera, tornándose amarillo intenso en otoño.



Firmiana platanifolia "PARASOL DE LA CHINA" puede alcanzar una altura de 11 metros. Se adapta a veredas medianas. Troncos rectos, ramas extendidas, hojas de color verde amarillento, hojas simples palmadas muy vistosas. Frutos vistosos de 10-12 cm largo



HUANGUELÉN
AMBIENTE



Delegación Municipal
Huanguelén

Arboles caducos

Betula pendula “Abedul” puede alcanzar una altura de 10 metros y un diámetro de fuste de 45 cm. Se adapta a veredas medianas. Con corteza blanca muy característica, con ramas jóvenes pendulares, la copa deja pasar la luz, es poca densa.



Catalpa bignonioides “Catalpa” puede alcanzar una altura de 15 metros. Se adapta a veredas medianas. Flor y hoja grande, fruto chaucha, floración blanca fines de primavera a principio del verano.



HUANGUELÉN
AMBIENTE



Delegación Municipal
Huanguelén

Arboles caducos

Fraxinus pennsylvanica “Fresno Americano” puede alcanzar una altura de 15 metros. Se adapta a veredas medianas. Sus hojas en el otoño se vuelven de color amarillo. Fraxinus excelsior var aurea “Fresno Dorado” puede alcanzar una altura de 12 metros. Se adapta a veredas medianas. Sus hojas en el otoño se vuelven de un color amarillo intenso.



Fraxinus excelsior Fresno Europeo puede alcanzar una altura de 12 metros. Se adapta a veredas medianas. Tiene copa densa y sus hojas en el otoño se vuelven de un color amarillo



Arboles caducos

Fraxinus oxycarpa var. "Raywood"
"Fresno Rojo" puede alcanzar una altura de 15 metros. Se adapta a veredas medianas. Sus hojas en el otoño se vuelven de color rojizo.



Liriodendro Tulipifera L. "Tulipanero" puede alcanzar una altura de 15 metros. Se adapta a veredas medianas. Sus hojas en otoño se tornan amarillas doradas. Florece de octubre a diciembre, blancuecinas a verde amarillentas.



HUANGUELÉN
AMBIENTE



Delegación Municipal
Huanguelén

Arboles caducos

Acer pseudo-platanus “Acer sicomoro” puede alcanzar una altura de 6 metros. Se adapta bien a veredas medianas. Florece de setiembre a octubre y sus frutos son secos y alados que persisten en la planta, de color castaño oscuro.



Robinia pseudoacacia aurea frisia “Acacia Dorada” puede alcanzar una altura de 15 metros. Se adapta bien a veredas medianas. Presenta corteza de color castaño amarronado, lisa; sus hojas son doradas desde la primavera hasta el otoño



HUANGUELÉN
AMBIENTE



Delegación Municipal
Huanguelén

Arboles caducos

Acer negundo “variegatum” Acer Variegado. Puede alcanzar una altura de 15 metros. Se adapta a veredas medianas. Sus hojas de color verde y blanco. Es común ver algunas hojas totalmente blancas.



Bauhinia forficata “Pezuña de Vaca” puede alcanzar una altura de 10 metros. Se adapta bien a veredas medianas. Hojas verdes claro, las hojas simples con su forma peculiar imitando una pezuña de vaca, su floración es en verano de color blanco dispuestas en racimos.



HUANGUELÉN
AMBIENTE



Delegación Municipal
Huanguelén

Arboles caducos

Acer buergerianum o trinerve “Arce tridente” puede alcanzar los 7 metros de altura. Se adapta a veredas medianas. Sus hojas de forma triangular en otoño se tornan de castaño a rojizo, abundante fruto atractivo que permanece.



Ginkgo biloba “Arbol de oro” puede alcanzar una altura de 18 metros. Se adapta a veredas medianas. Hojas de color verde claro que se vuelven amarillo doradas fines de otoño.



HUANGUELÉN
AMBIENTE



Delegación Municipal
Huanguelén

Arboles caducos

Styphnolobium Japonicum "Sofora" puede alcanzar una altura de 15 metros. Se adapta a veredas grandes. Su hojas producen una sombra muy compacta. Sus frutos colgantes aparecen de marzo a mayo



Acer campestre "Acer campestre" puede alcanzar una altura de 10 metros. Se adapta bien a veredas anchas. Ramas extendidas ascendentes, hoja opuesta simple valorada por su forma y color verde claro, flores amarillo verdosas y sus frutos son secos, alados y de color verdoso tornándose rojizos.



HUANGUELÉN
AMBIENTE



Delegación Municipal
Huanguelén

Arboles caducos

Acer saccharinum “Arce de Canada”
puede alcanzar una altura de 16 metros.
Se adapta bien a veredas anchas. Hojas
que presentan un haz verde brillante y
envés plateado, en otoño se tornan de
color bordo intenso



Aesculus hippocastanum “Falso castaño”
puede alcanzar una altura de 17 metros. Se
adapta a veredas anchas. Las flores son
blancas y se disponen en estructuras
piramidales



HUANGUELÉN
AMBIENTE



Delegación Municipal
Huanguelén

Arboles caducos

Liquidambar styraciflua, liquidámbar americano o, simplemente, liquidámbar. Árbol medio a grande, hasta 20 a 35 m . Apropriados para ramblas y bulevares y veredas anchas.



Tilia, tilos, Son árboles de buen volumen de crecimiento, llegan a vivir hasta 900 años, alcanzando entre 20 y 40 m de altura. Las flores de este árbol son muy aromáticas, en forma de pequeños racimos amarillos con una bráctea alargada. recomendable para veredas anchas.



HUANGUELÉN
AMBIENTE



Delegación Municipal
Huanguelén

Arboles caducos

Roble: Árbol de copa amplia, tronco leñoso con grietas longitudinales y hoja caduca. Puede superar los 40 m de altura.

Las hojas tienen un peciolo muy corto, mientras que hay bellotas colgantes sobre un largo pedúnculo que maduran en seis meses y tienen un sabor dulce y ligeramente amargo.



Androanthus impetiginosus, conocido, junto con H. heptaphyllus, como lapacho rosado. distintivo por sus vistosas flores rosadas, que aparecen cuando aún se encuentra desprovisto de follaje, a finales del invierno. Árbol de buen porte, pudiendo alcanzar los 80 cm de diámetro en el tronco y los 30 m de altura, se adapta mejor a veredas anchas.



HUANGUELÉN
AMBIENTE



Delegación Municipal
Huanguelén

Arboles perennes

Aquellos que mantienen la hoja en otoño-invierno), pequeños a medianos para plantación en línea con presencia de cableado. Suelos pocos profundos.

El calistemo (*Callistemon Citrinus*) es un arbusto de hoja perenne que pertenece a la familia de las mirtáceas. Sus hojas son pequeñas y muy alargadas, pero destaca, sobre todo, por sus originales flores que tienen la forma de espigas, similares a plumeros de color rojo intenso. Es una planta de porte grande que crece, normalmente, hasta los dos metros de altura;



Ligustrum lucidum aurea "ligustro diciplinado". Puede alcanzar una altura de 5 metros. Se adapta a veredas angosta. Sus hojas son variegadas (verde/amarillo). Hojas persistente, de color verde con una banda amarillenta en los bordes



HUANGUELÉN
AMBIENTE



Delegación Municipal
Huanguelén

Sabías que...

22 árboles producen el oxígeno que utiliza una persona al día



3 árboles alrededor del hogar, puede disminuir un 50%, la necesidad de usar



aire acondicionado



1 árbol absorbe diariamente la contaminación generada por 100 vehículos



"Planta un árbol,
haz la diferencia"



HUANGUELÉN
AMBIENTE



Delegación Municipal
Huanguelén